

**ECOVEGETAL  
SOLS ÉQUESTRES**



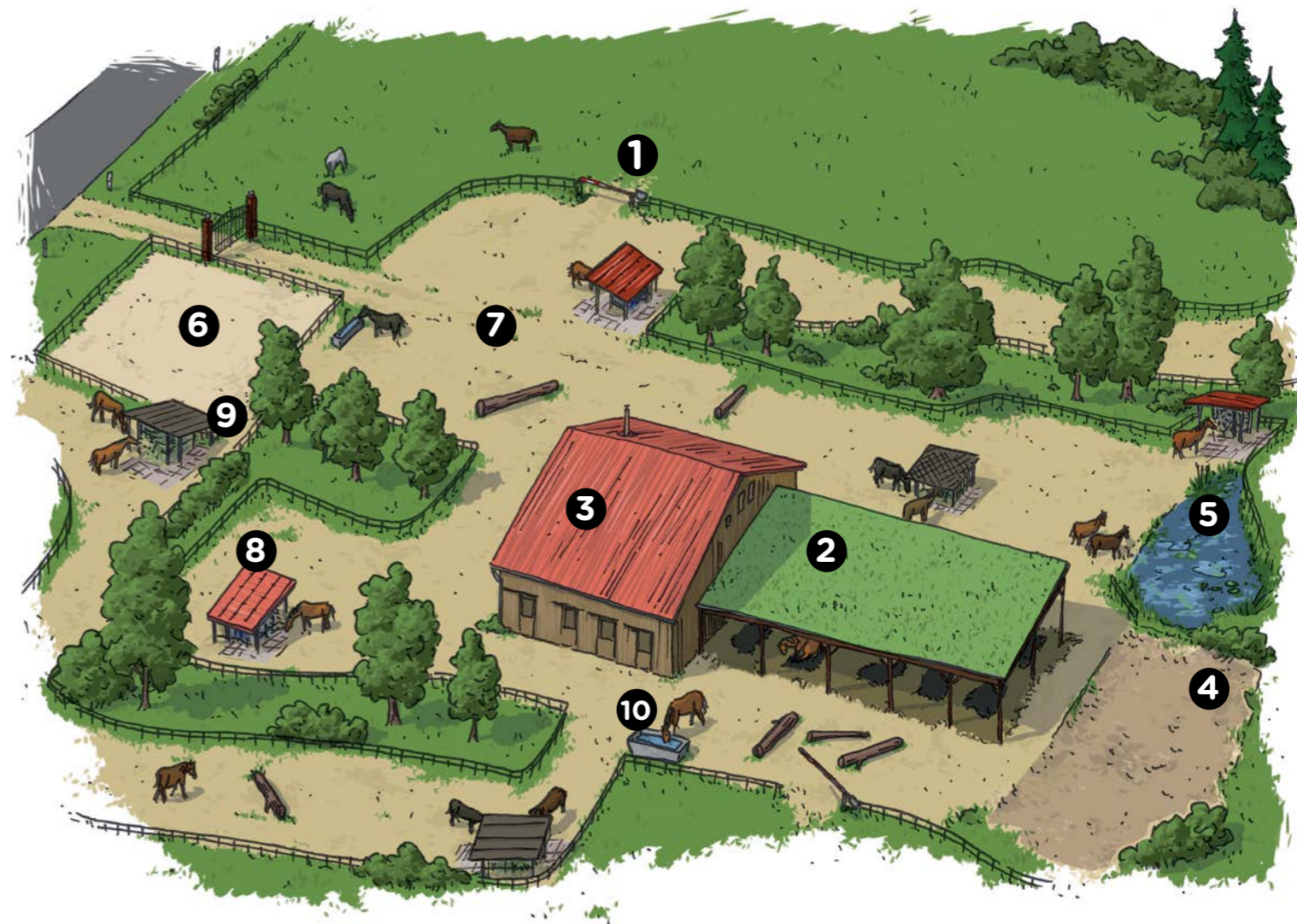
**Ecurie active**

  
**ECOVEGETAL**  
La référence naturelle

# ÉCURIE ACTIVE LE CONCEPT

## ECOVEGETAL ECURIE ACTIVE

L'écurie active est un concept d'hébergement pour les chevaux qui s'inspire de leur mode de vie en liberté. L'objectif est de rechercher le bien-être des chevaux tout en obtenant une écurie fonctionnelle qui permet d'optimiser le temps et la pénibilité du travail. Les intérêts du concept ECOVEGETAL ECURIE ACTIVE sont multiples que ce soit pour les chevaux ou pour l'utilisateur.



## LES INCONTOURNABLES

- |   |   |                              |  |                                |
|---|---|------------------------------|--|--------------------------------|
| <b>1</b> Accès automatisé aux pâtures (porte sélective)     | <b>3</b> Zone de stockage et boxe d'intégration | <b>5</b> Point d'eau         | <b>7</b> Zone de circulation libre stabilisée    | <b>9</b> Distributeurs de foin |
| <b>2</b> Zone de couchage (option : végétalisée en toiture) | <b>4</b> Zone de roulade                        | <b>6</b> Carrière stabilisée | <b>8</b> Distributeurs automatiques de concentré | <b>10</b> Abreuvoirs           |

## ÉCURIE ACTIVE

# STABILISATION DE SOLS

### ECORASTER TERRACOTTA

ECORASTER TERRACOTTA est un système de stabilisation durable qui associe portance, souplesse et drainage de vos sols, pour un investissement rentable. Les dalles permettent une évacuation rapide de l'eau excédentaire pour des sols praticables par tous les temps.

Les articulations des chevaux et poneys sont préservées grâce à un sol plan (répartition des charges) et élastique (absorption des chocs). Les dalles sont mises en place sur des fondations simples et économiques.

Les dalles ECORASTER sont garanties 20 ans.



## ÉCURIE ACTIVE

# ZONES DE COUCHAGE

### GAMME BIEN-ÊTRE

Parce que bien-être rime avec confort, vous trouverez dans cette gamme tous les produits qui vous permettront d'améliorer le quotidien de votre cheval.

Pour un entretien réduit, plus de propreté et pour le confort des chevaux, les matelas ou les tapis sont installés.

Meilleure isolation, confort de couchage, sécurité des zones de soins, économie de litière, gain de temps et d'entretien.



**TE 30 TE 40**

Accès, zones de roulade



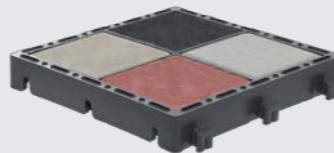
**TE 50**

Zones de raclage mécanique



**TP 40**

Zones à fort piétinement



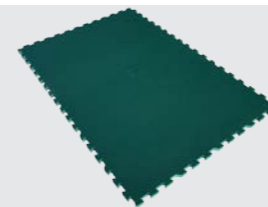
**ECOVEGETAL PAVÉ**

Zones de raclage mécanique



**MATELAS CONFORT**

Pour les zones de couchage et les boxes d'intégration. (caoutchouc)



**EQUIMAT**

Pour les zones de couchage et les boxes d'intégration. (EVA)



**TAPIS PVC**

Pour les allées d'écurie, les zones de soins et de préparation.



**SOFTGROUND**

Pour la douche.

## ÉCURIE ACTIVE

# AUTOMATISMES

### DISTRIBUTEURS AUTOMATIQUES DE CONCENTRÉS

- Le cheval se présente à la station et est identifié
- Les vantaux d'entrée se ferment
- Lors de la demande de nourriture, la mangeoire sort et le dosage se fait
- Une fois la ration finie, la mangeoire est rentrée et le dispositif d'acheminement vers la sortie est activé
- Les campeurs et les quémandeurs notoires sont ainsi invités à libérer les lieux pour le prochain cheval. Ils peuvent être dirigés chacun vers un espace différent grâce au système de porte sélective en sortie.



## ÉCURIE ACTIVE

# AUTOMATISMES

### AIRES D'AFFOURAGEMENT

- Le cheval se présente à la station et est identifié
- Les vantaux d'entrée se ferment
- Lors de la demande de nourriture, accès au râtelier
- Une fois l'alimentation finie, fermeture du râtelier et activation du dispositif d'acheminement vers la sortie ; les campeurs et les quémandeurs notoires sont ainsi invités à libérer les lieux pour le prochain cheval
- Dispositif prévu pour les grosses balles jusqu'à 1.3 m de largeur (rondes et carrées)

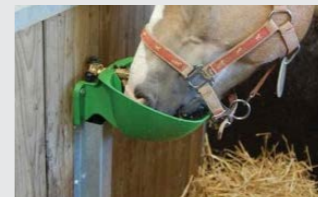


**SCHAUER**  
PERFECT FARMING SYSTEMS

ECOVEGETAL est partenaire de Schauer, le spécialiste autrichien des écuries actives depuis 15 ans. Le principe consiste en l'utilisation de techniques automatisées pour l'alimentation et l'affouragement. Chaque cheval est alimenté selon ses besoins nutritionnels spécifiques ; choix de l'aliment et des quantités. Le but est d'offrir au cheval un espace convivial, qui corresponde à ses nécessités : se nourrir en continu, boire, évoluer dans des conditions climatiques naturelles, respirer l'air frais, vivre en groupe et bouger. Parallèlement pour l'utilisateur, le travail est optimisé : temps et pénibilité réduits.



ORDINATEUR DE GESTION



ABREUVOIRS



ACCÈS AUX PÂTURES



CLÔTURES & TUBULAIRES

---

## ECOVEGETAL SOLS ÉQUESTRES


---

parce que les chevaux méritent le bien-être

### LES + ECOVEGETAL :

ÉTUDE DE FAISABILITÉ, DE RENTABILITÉ, SUIVI DE  
COMPTABILITÉ ET NUTRITIONNISTE

Contactez notre ingénieure commerciale :  
Fanny PIERARD 06 74 85 97 68

 @dalleecoraster



Les Grandes Pièces - 28410 Broué  
Tél. : 02 37 43 18 56 - Fax : 02 37 43 16 97  
[contact@ecovegetal.com](mailto:contact@ecovegetal.com) - [www.ecovegetal.com](http://www.ecovegetal.com)