



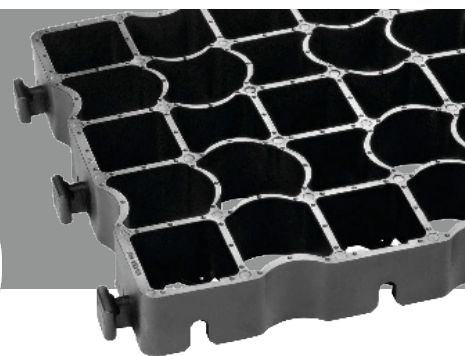
FICHE TECHNIQUE  
**ECORASTER E50**



Données techniques  
Caractéristiques du produit

# ECORASTER E50

Parkings VL et PL renforcés, Voies pompiers, Consolidation de banquettes, Voies d'accès, Accès chantier, Zones de chargement, Aménagements paysagers, Renforcements de talus, Stabilisation héliports, aérodromes, Stabilisation de surfaces industrielles, Applications militaires



## Données techniques

<b>Dimensions</b>	33,33 cm x 33,33 cm x 5 cm
<b>Hauteur</b>	50 mm
<b>Poids à l'unité</b>	0,98 kg
<b>Poids au m<sup>2</sup></b>	8,79 kg
<b>Matériau</b>	PEBD 100% recyclé et recyclable
<b>Charge à l'essieu</b>	20 tonnes selon la norme DIN 1072
Capacité de charge à vide	350 t (au m <sup>2</sup> )
Capacité de charge remplie	min 800 t (au m <sup>2</sup> )
Stabilité dimensionnelle	-50 °C < T° < 90 °C
<b>Dilatation</b>	env. 0,5 % (cond° normale de T° + 20°C à 80°C)
<b>Absorption d'humidité</b>	0,01%
<b>Environnement</b>	Neutre pour l'environnement conforme à la DIN 38412, résistante aux UV et au gel
<b>Solubilité</b>	Résiste aux acides, aux alcalins, au pétrole, au sel, à l'ammoniac
<b>Temps de pose</b>	± 800 m <sup>2</sup> /jour/5 à 6 pers. (hors fondations, hors découpes)
<b>Pourcentage de vide</b>	env. 90%

## Conditionnement

<b>Unité de vente</b>	1 couche (assemblage de 12 dalles en module de 1,33m <sup>2</sup> )
<b>Couches/palette</b>	43
<b>Surface/palette</b>	57,19 m <sup>2</sup>
<b>Dalles/palette</b>	516 unités
<b>Dimension de la palette</b>	105 cm x 135 cm x 229 cm
<b>Poids/palette</b>	560 kg (palette incluse)

## Certifications (TÜV Nord)

<b>Durée de vie</b>	Illimité selon la certification TÜV
<b>Charge à l'essieu</b>	20 t selon la norme DIN 1072
<b>Environnement</b>	Neutre pour l'environnement selon la norme DIN 38412
<b>Normes</b>	- DIN 1072 Routes - Ponts et chaussées - DIN EN ISO 120 selon les exigences B125 pour les revêtements de parkings - DIN 38412
<b>Garantie</b>	20 ans

  
**ECOVEGETAL**  
La référence naturelle